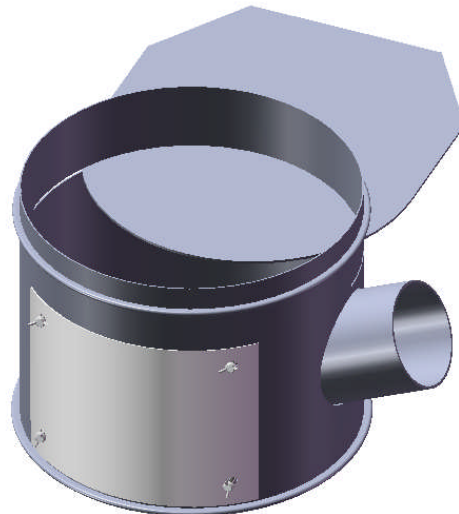


## SE75R



### Technische Daten:

Anwendung	Anschlusssystem zwischen dem Gewebesilo und der Schneckenaustragung
Durchmesser der Verbindung zum Silo	250 mm
Außendurchmesser der Schnecken- verbindung	80 mm
Innendurchmesser der Schnecken- verbindung	76mm
Höhe	200mm
Material	Verzinkter Stahl
Siloanschlussweise	Verstärkte Schneckenschelle Ø240-260. Inklusive
Spiralanschlussweise	Keine. Die Spirale dreht sich frei.
Schlauchanschlussweise	Mit Blechgewindeschrauben
Regulierungsscheibe	Ja
Registerdeckel	Ja
Neigung	Ausgang bei 30°. Regulierbar von 15° bis 45°