

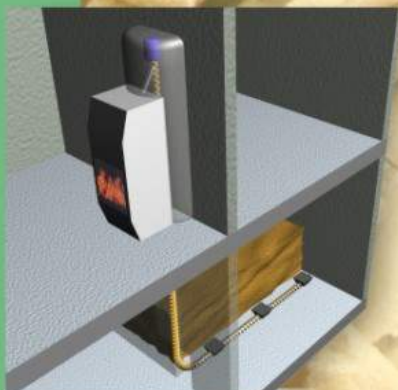
Holzpellets transportieren mit flexiblen Förderspiralen

Geräuscharmer, staubfreier Transport von Holzpellets in Kurven und Steigungen mit geringem Energieaufwand - zuverlässig und maßgeschneidert für jede Einbaulage.

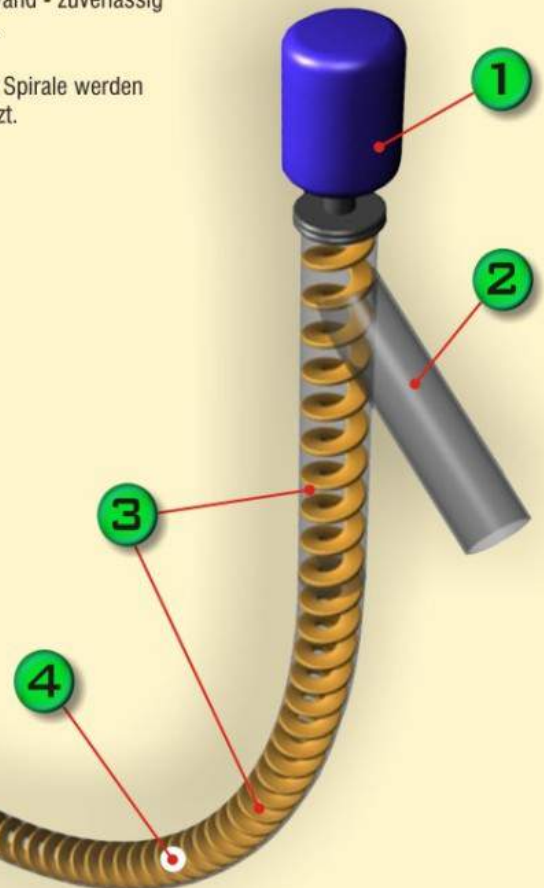
Durch die anschmiegsame Bewegung der Spirale werden die Holzpellets vor Beschädigung geschützt.

Leistungsbereich: 2,5 KW bis 5 MW

Patentamtlich geschützt



Förderspirale in senkrechter Ausführung

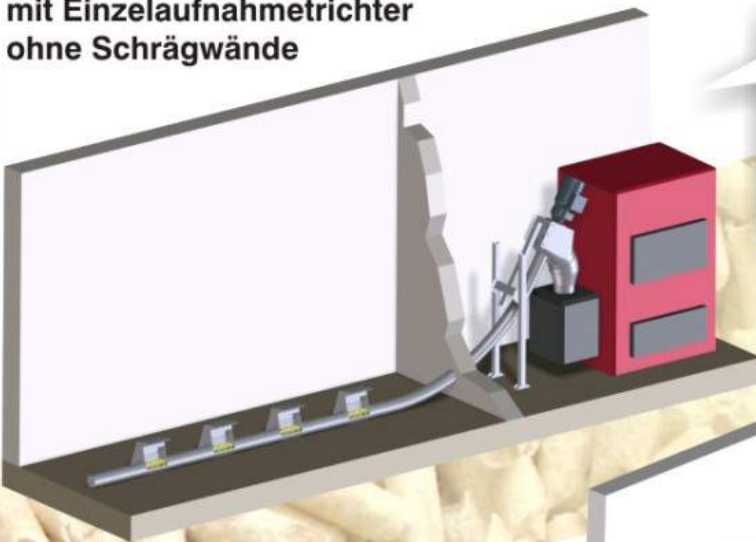


- 1 - Geräuscharmer Motor dient als Antrieb für die Förderspirale
- 2 - Auslaufstück für horizontale bis senkrechte Einbaulage
- 3 - Förderrohre und Bögen sind in Kunststoff, Metall, oder Kombirohr Metall-Kunststoff mit verschleißfester und glatter Innenfläche ausgeführt
- 4 - Die flexible Förderspirale ist aus besonders gehärtetem Stahl hergestellt und zeichnet sich durch hohe Zugfestigkeit und Federkraft aus
- 5 - Die einzelnen Aufnahmetrichter werden im Abstand von ca. 60 cm am Boden befestigt und gewähren eine störungsfreie Entnahme der Holzpellets



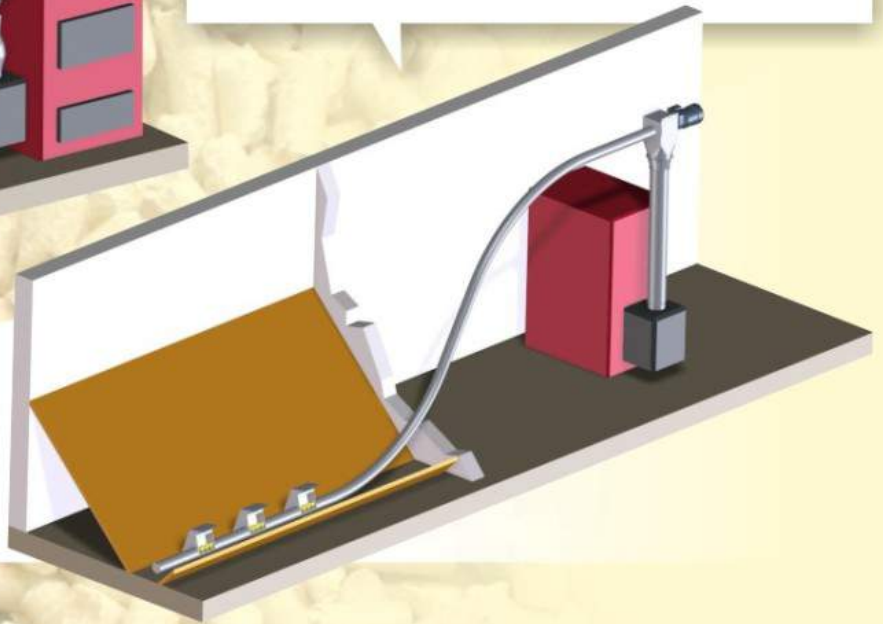
Förderspirale in Standard Ausführung

Förderspirale SF 30i mit Einzelaufnahmetrichter ohne Schrägwände

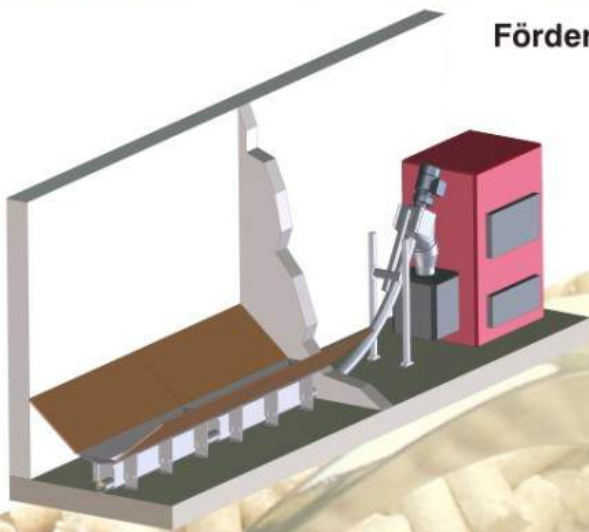


zur Ausführung mit oder ohne Schrägwände, dieses System besteht durch seine Flexibilität. Die Pellets werden auf einer Seite des Aufnahmetrichters aufgenommen. Es können Lagerräume bis zu einer Länge von 25 m entleert werden. Durch die flexible Einteilung der Einzelaufnahmetrichter auf der Förderlinie ist eine perfekte Montage immer möglich.

Förderspirale SF 30i mit Einzelaufnahmetrichter und Schrägwände



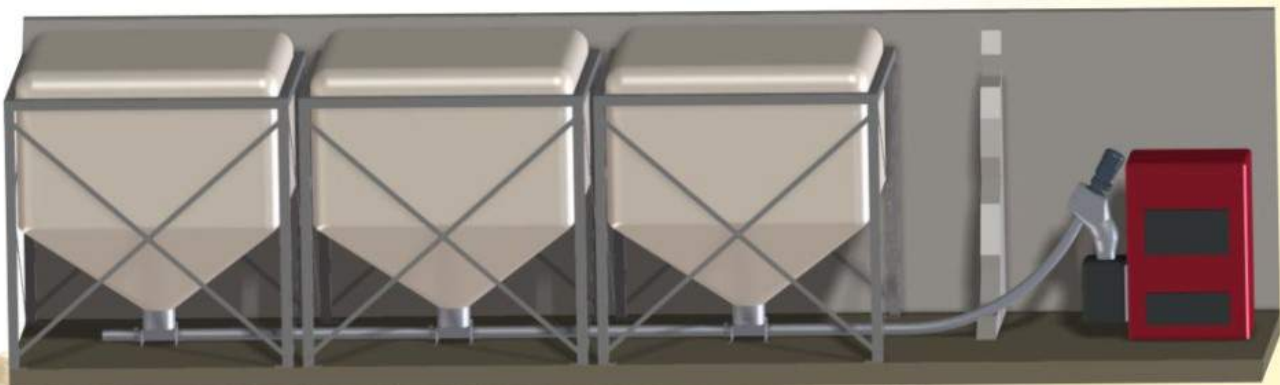
Förderspirale SF 30i mit V-Trichter



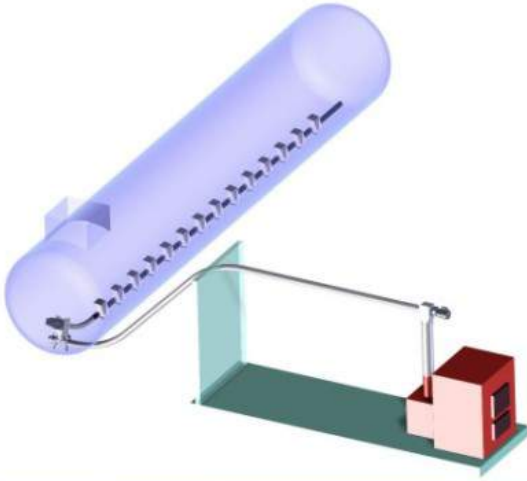
Für die restlose Entleerung des Pelletslagers, mit Lieferlängen in 1,44 m und 0,48 m. Durch Zusammenschrauben mehrerer Aufnahmetrichter kann eine Ausbaulänge von bis zu 14 m erreicht werden. Diese werden vorzugsweise bei Pelletsräumen mit Schrägwänden eingesetzt. Die Schrägwände sind vom Kunden in Eigenregie zu erstellen, und sind durch die Konstruktion des V-Trichters problemlos anzukoppeln.

Förderspirale SF 30i mit flexiblen Silo – Sacksilotrichter

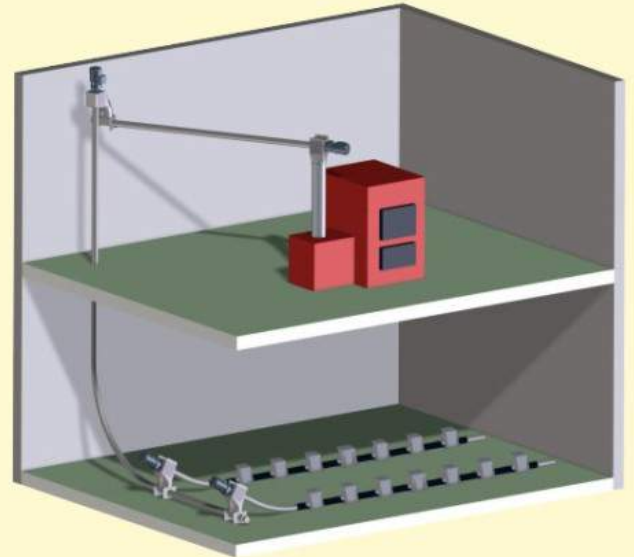
Aufnahmetrichter für Sacksilos, Siloanschluss Ø 250 mm mit Bördel ausgeführt. Der Aufnahmetrichter wird mittels Klemmschelle mit dem Sacksilo verbunden. Es können auch mehrere Silos in Reihe gestellt und mit einer Förderspirale entleert werden. Die benötigte Einbauhöhe unter dem Sacksilo beträgt min. 205 mm.



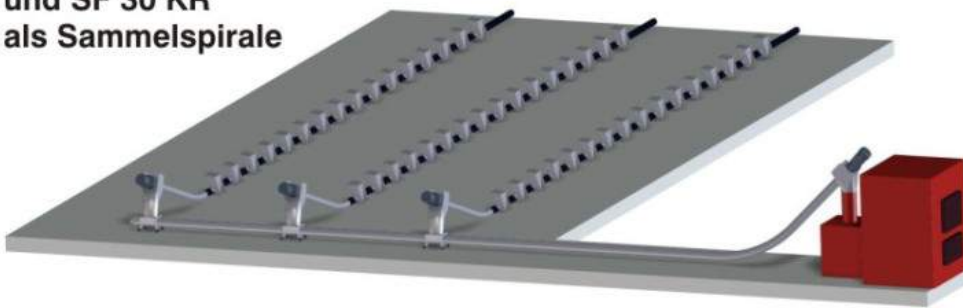
**Förderspirale SF 30i
in Kombination mit einem Erdtank
(gebrauchter Heizöltank)**



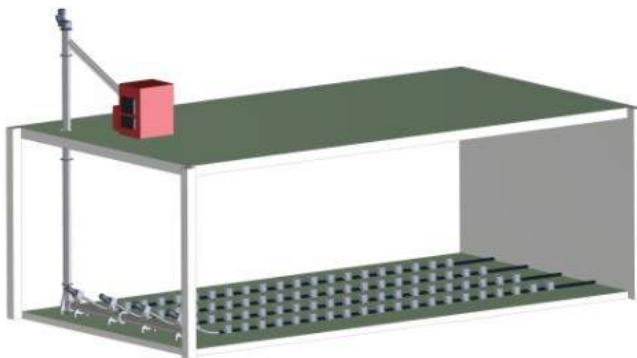
**Förderspirale SF 30i und SF 30 KR
für den senkrechten Transport
von Pellets**



**Förderspirale SF 30i
und SF 30 KR
als Sammelspirale**



**Förderspirale SF 30i und SG 140
für den senkrechten Transport von Pellets**



**Förderspirale SF 30i
und SF 30 KR
für die Beschickung von
mehreren Kesselanlagen**



Merkmale der flexiblen Förderspirale:

- Flexibilität und hohe Zugfestigkeit der Spirale durch Einsatz von geprüfter Stahlqualität.
- Schonender Transport durch anschmiegsame Bewegungen der Förderspirale.
- Geringe Fördergeschwindigkeit verhindert den Abrieb der Pellets und garantiert eine sehr leise Förderung der Pellets.
- Für Kesselgrößen von 2,5 – 5000 kW
- Lösungen für Lagerräume, Sacksilos, Außensilos, Kellerräume, Erdtanks.
- Holzpellets horizontal und vertikal fördern
- Patentamtlich geschützt.

Wir erstellen für Sie die technische Auslegung inklusive Zeichnung und Angebot

**Förderspirale SG 200
Hackschnitzeltransport
vom Schubboden
zum Kessel oder
mehrere Kesselanlagen**



**Förderspirale SG 200
Hackschnitzeltransport
Hackschnitzeldosierung**



**Förderspirale SG 280
Hackschnitzeltransport
vom Vorlagebehälter
zum Kessel**



**Förderspirale SG 280
Hackschnitzeltransport
vom Vorlagebehälter
in den Spänerraum**



**Achsenlose Förderspirale bis zu einem Ø von 800 mm
zum Transport von Holzhackgut**

- Geeignet für Hackgut Größe G 100 und Ersatzbrennstoffe
- Besonders robuste Ausführung, Industrieausführung
- Vertikale Ausführung bis zu einer Förderhöhe von 28 m
- Sehr hohe Förderleistung
- Verschiedene Werkstoffe

**Bitte übersenden Sie uns Ihre Anfrage
mit einer Skizze, nützen Sie unseren
technischen Fragebogen.**

STEINER[®]
Spiralförderanlagen

Steiner GmbH & Co. KG
Rudolf-Diesel-Str. 23
D-84375 Kirchdorf/Inn
Tel. +49 (0)8571 940020
Fax +49 (0)8571 972959

e-mail: info@steiner-spiralen.de · www.steiner-spiralen.de

www.steiner-spiralen.de