

Montageanleitung Einlauftrichter

Vor Beginn der Montage gerade Linie auf dem Förderrohr auftragen. An dieser Linie werden die Öffnungen für die Einlauftrichter ausgerichtet. Die Öffnungen müssen in einer Flucht ausgeschnitten werden.



Bild 1 Achsabstand des ersten Trichters entlang der Linie markieren. Der Mindestabstand vom Rohrende beträgt 500 mm bis zur Mitte des Trichters. Bei Gesamtröhlängen über 6.250 mm (Rohre und Bögen gemeinsam gemessen) beträgt der Achsabstand: $\text{Rohrlänge} \times 0,08 = \text{Achsabstand erster Trichter}$.

Beispiel:
Gesamtlänge Förderanlage 8.000mm $\times 0,08 = 640$ mm
Achsabstand erster Trichter

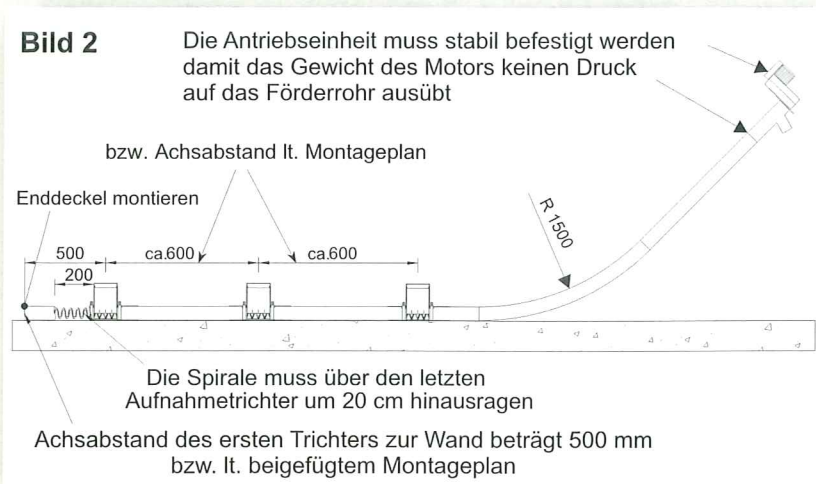


Bild 2 Schemazeichnung für Trichteraufteilung bei Pelletförderanlagen bis 6,25 Meter Länge

Bild 3 Schablone entlang der Linie mittig auf die Achsabstände ausrichten und auf das Rohr übertragen

Bild 4 Öffnung mit Winkelschleifer oder Stichsäge ausschneiden (bei PE-Rohr Stichsäge verwenden)

Wenn ein Montageplan beiliegt, gelten die Achsabstände im Montageplan !

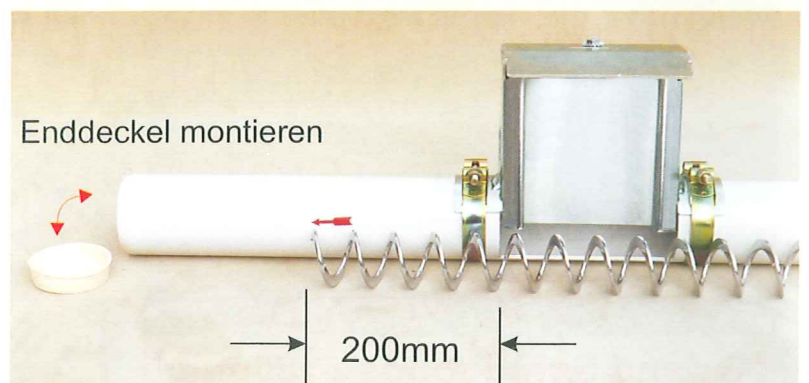
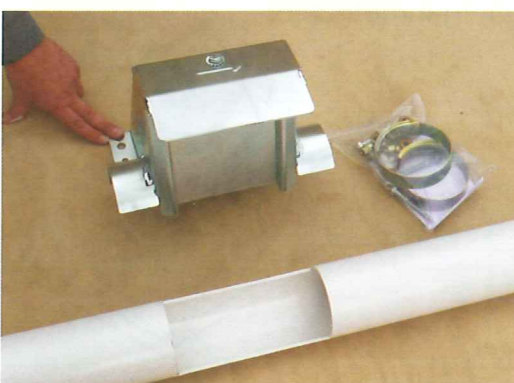


Bild 6 Trichter auf die Öffnung setzen.

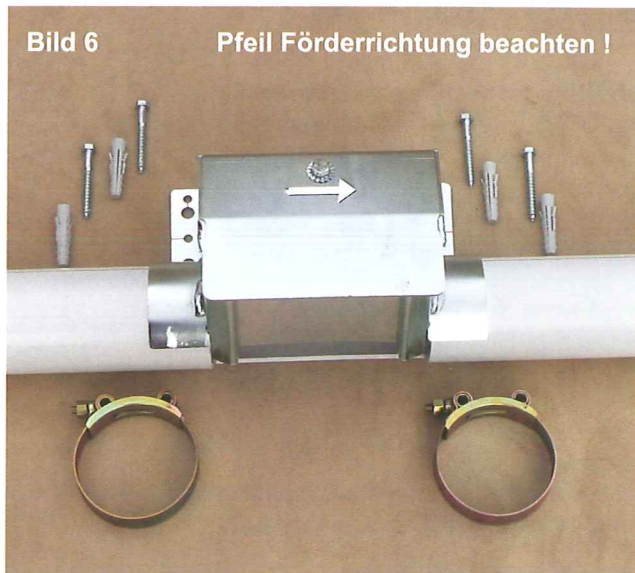
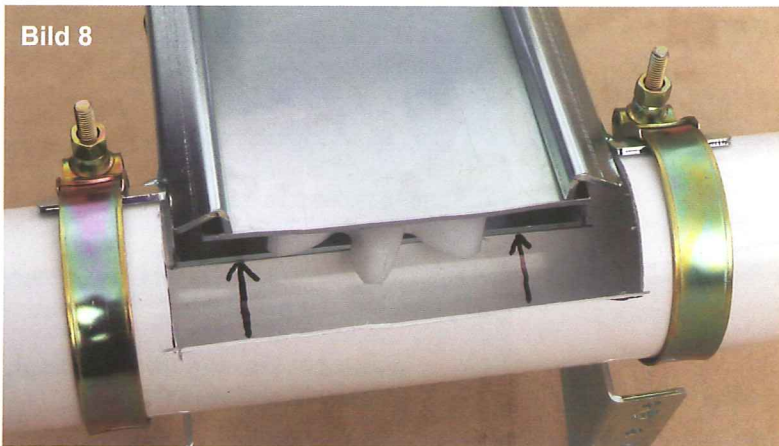


Bild 7 Mitgelieferte Rohrschellen links und rechts am Förderrohr lose positionieren.



Bild 8



!! Unbedingt beachten !!

Bild 8
die Öffnung des Rohres muss unbedingt bis an die Anschlagkante gedreht werden. Das Rohr muss mit den Rohrschellen fixiert werden !

Bild 9

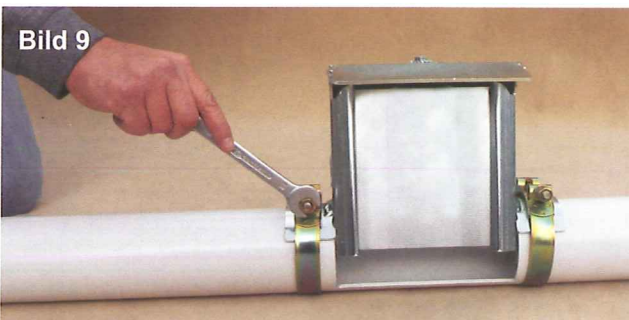
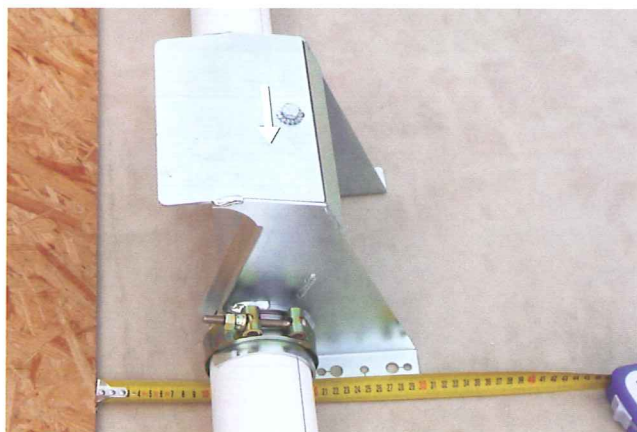


Bild 9

Nach dem Hochdrehen des Rohres bis zur Anschlagkante, die Rohrschellen fest ziehen. Anschließend den Aufnahmetrichter am Boden befestigen. (Siehe mitgelieferte Dübel und Schrauben)

In Bögen dürfen keine Einlauftrichter eingebaut werden.



Abstand Schrägboden 100mm !!

Empfehlung:
Ausführung der Schrägwände für Einzelaufnahmetrichter

